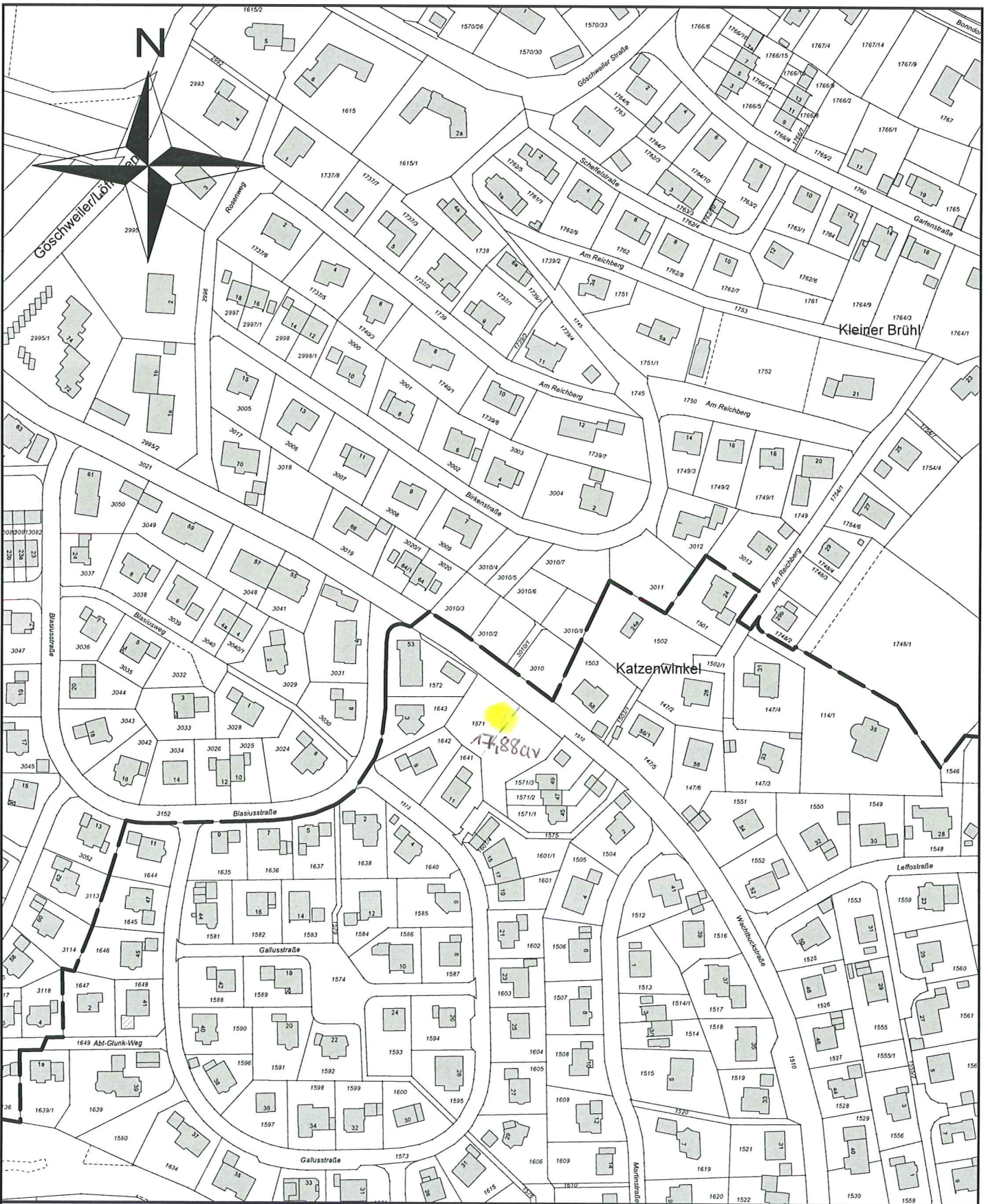


Maßstab: 1:2500
 Bearbeiter: Loeffingen2
 Datum: 23.1.2012

Baugebiet "Reichberg IV" und "Reichberg IV
 Erweiterung" in Löffingen



Maßstab: 1:2500
 Bearbeiter: Loeffingen2
 Datum: 23.1.2012

Baugebiet "Reichberg IV und Reichberg IV
 Erweiterung in Seppenhofen