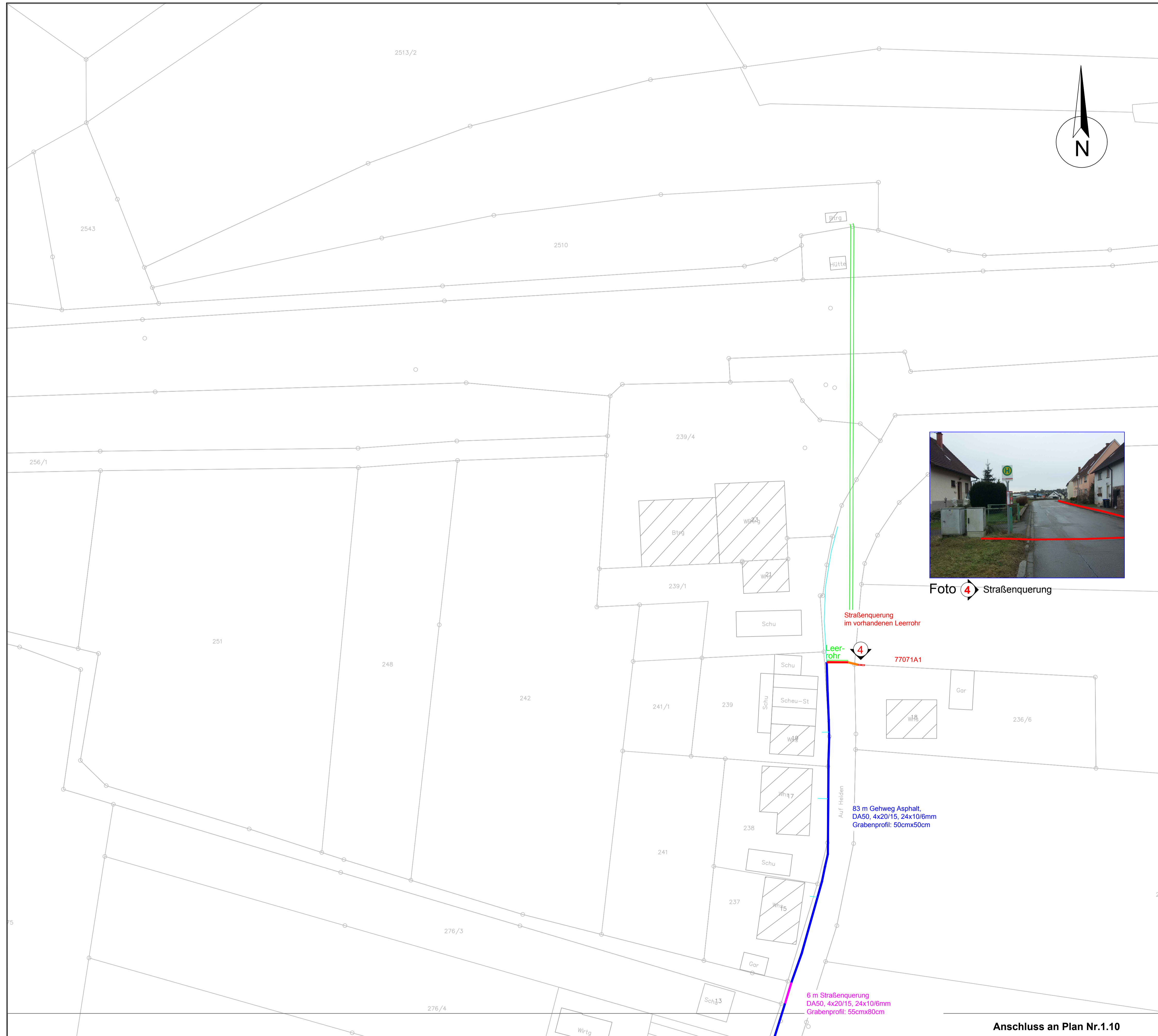
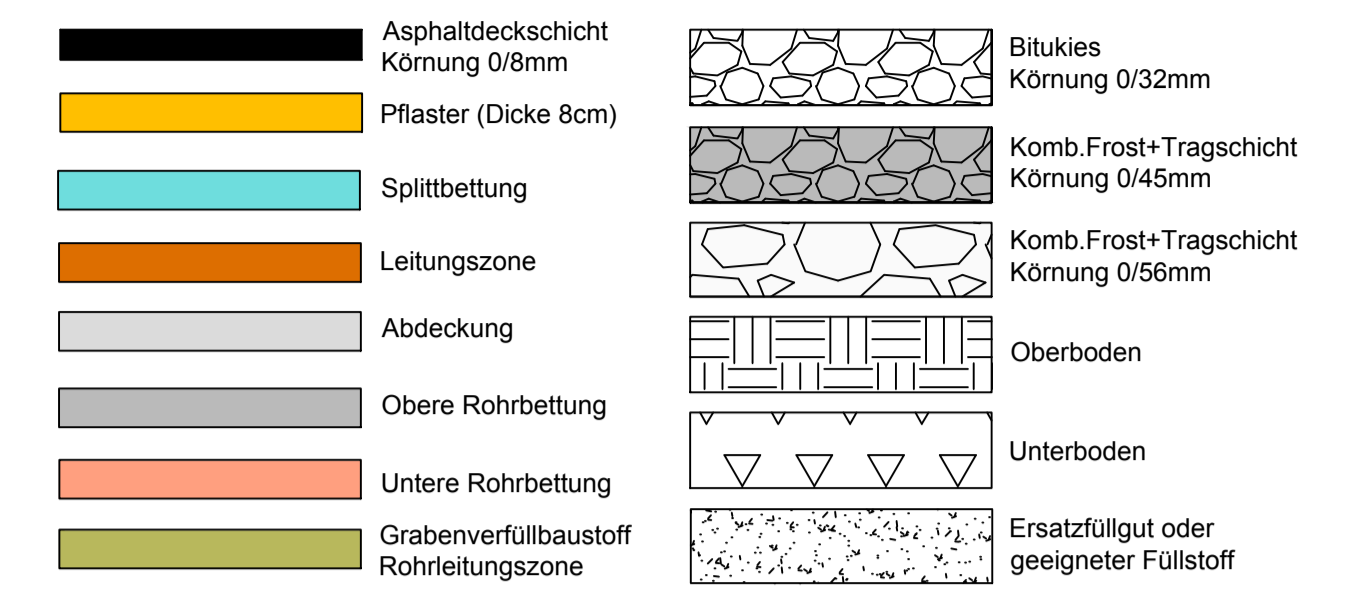


# Stadt Löffingen - Ortsteil Unadingen

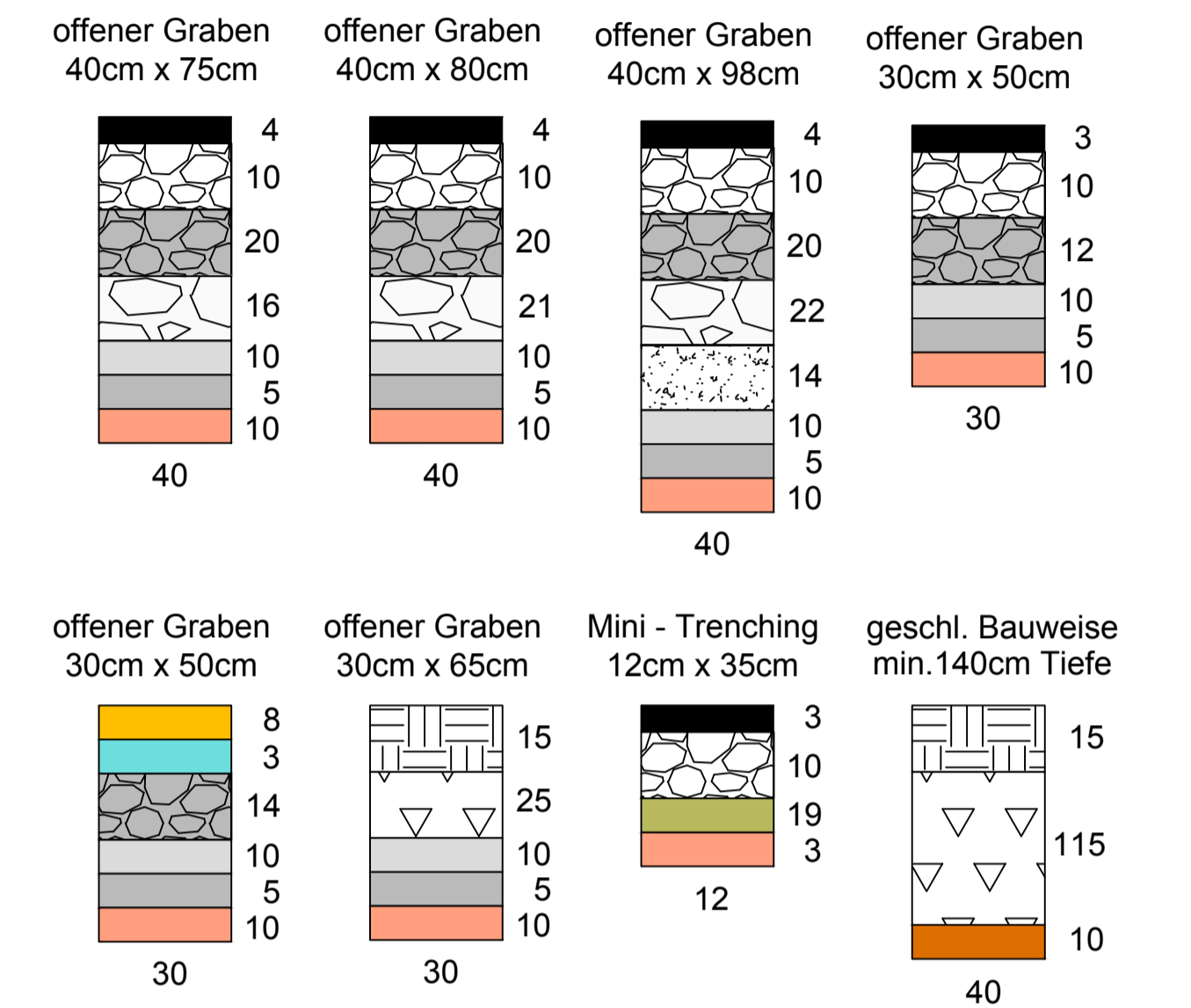


## Grabenquerschnitte:

### Aufbau - Oberflächen

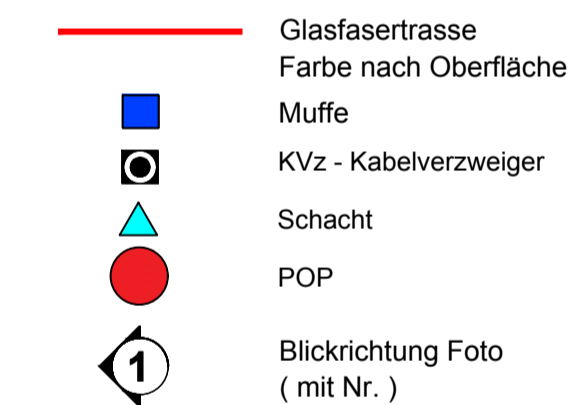


### Grabenquerschnitte - Oberflächen



## Legende:

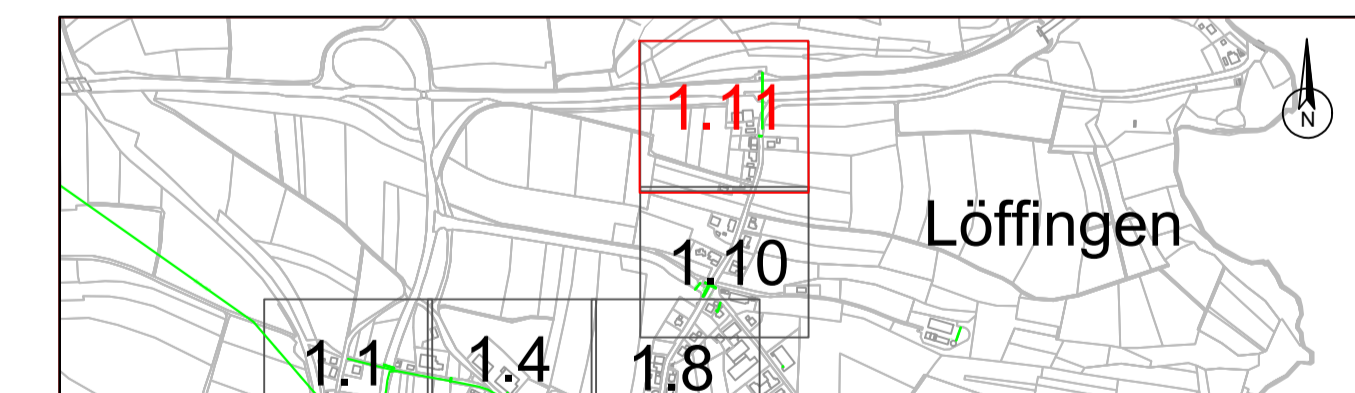
### Planung



### Bestand



## Übersichtskarte:



3.		
2.		
1.		
Änderungsvermerk:	Datum:	Bearbeiter:
Landkreis: Stadt/Gemeinde: <b>Löffingen</b> Abschnitt: <b>Unadingen</b>		 Rathausplatz 1 - 79843 Löffingen Tel.: 07654 802-0 - Fax: 07654 802-65
Projekt: <b>FTTC Ausbau Unadingen</b>	Bearbeiter: U. Fritzsche	Maßstab / Plangröße: 1 : 500 / DIN A1
Planart: <b>Ausführungsplan</b>	Zeichner: A.Thormann	Datum: Dezember 2016
	Planphase: LPH 1	Projekt Nr.: 2015_0019
Weiherstr. 8 - 65232 Taunusstein Tel.: +49 6128 6092268 / 69 - Fax: +49 6128 6092267 eMail: info@seim-partner.de - www.seim-partner.de		Plan Nr. : <b>1.11</b>

Disclaimer: Die Darstellung enthält Daten Dritter, die nicht zur Veröffentlichung vorgesehen sind. Eine Weitergabe der Unterlagen ohne vorherige Zustimmung der fibernet.m und seim & partner stellt einen Bruch der Vertraulichkeit dar und wird juristische Konsequenzen haben.

Die genaue Lage der Fremdleitungen ist bei den entsprechenden Versorgungsunternehmen vor Baubeginn einzuholen. Bei 20kV- und Gasleitungen sind entsprechend den Betriebsvorgaben die Schutzstreifen einzuhalten

Vor Baubeginn sind für die Anschlüsse an best. Leerrohre, in Abstimmung mit der Bauleitung/ Gemeinde, ggf. Suchschlitze durchzuführen.

Die genaue Lage der Trasse, Anfangs- und Endpunkt sowie die Farbcodierung der Leerrohre ist vor Baubeginn ÖRTLICH mit der Bauleitung abzustimmen.